

Bienvenue



*dans votre cabinet
dentaire à Reuilly !*



POINTS FORTS DU LOCAL

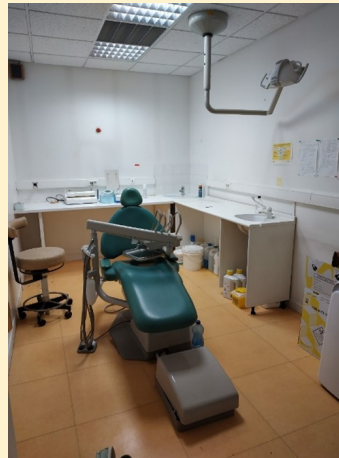
- 80 m² en rez-de-chaussée, dont deux cabinets dentaires distincts, une salle d'attente et un bureau d'accueil
- 2 cabinets tout équipés pour les branchements de fauteuils de dentistes
- Sous-sol spacieux avec point d'eau
- WC PMR
- Situé en centre-bourg avec parking à proximité, et face à la pharmacie
- Rénové
- Fonctionnel et lumineux
- Loyer gratuit pendant 1 an

UN ANCIEN CABINET DE DENTISTE TOTALEMENT RÉNOVÉ

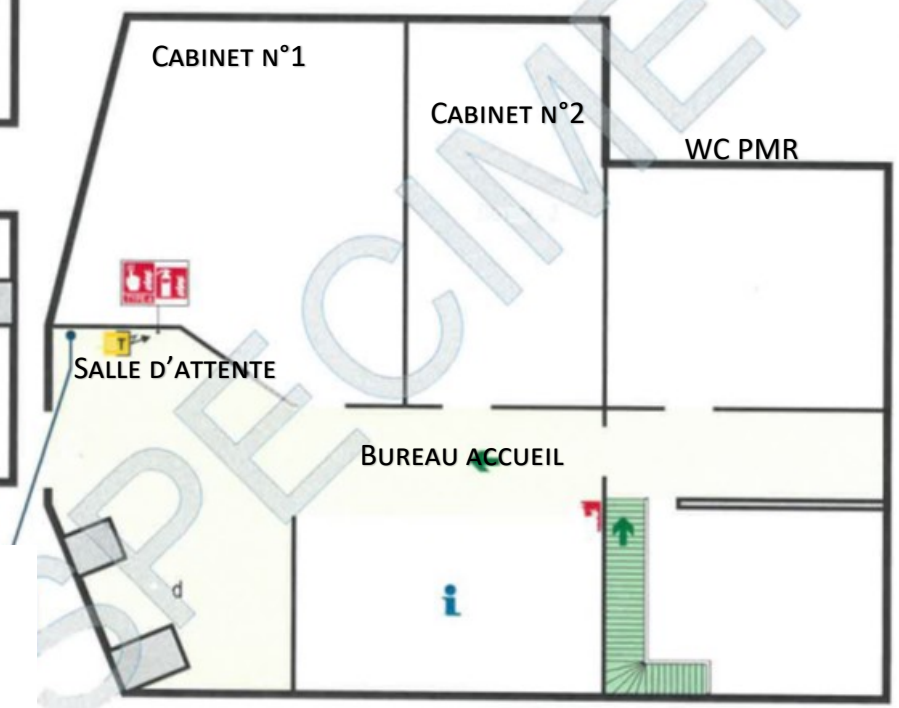
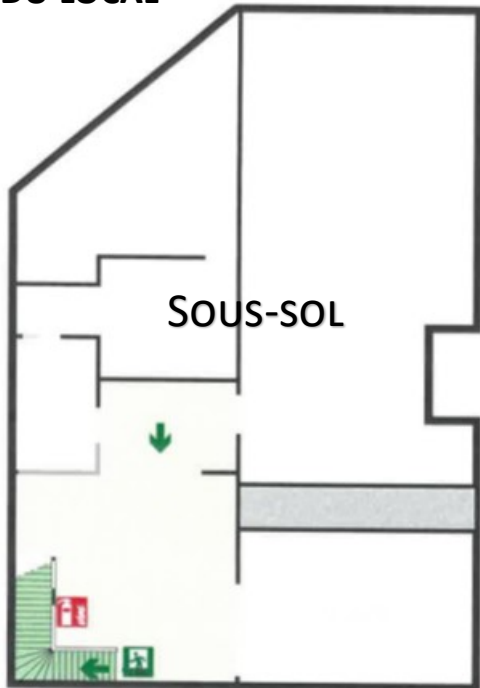
Situé au 23 rue de la République, en plein centre-ville avec un parking, juste en face, ce cabinet, qui accueillait déjà un dentiste, a été rénové. Si l'ensemble de l'ancien matériel a été déposé, les branchements demeurent possible avec le câblage toujours accessible sous le nouveau revêtement de sol.



EXEMPLE DE L'ANCIEN AMÉNAGEMENT



PLAN DU LOCAL

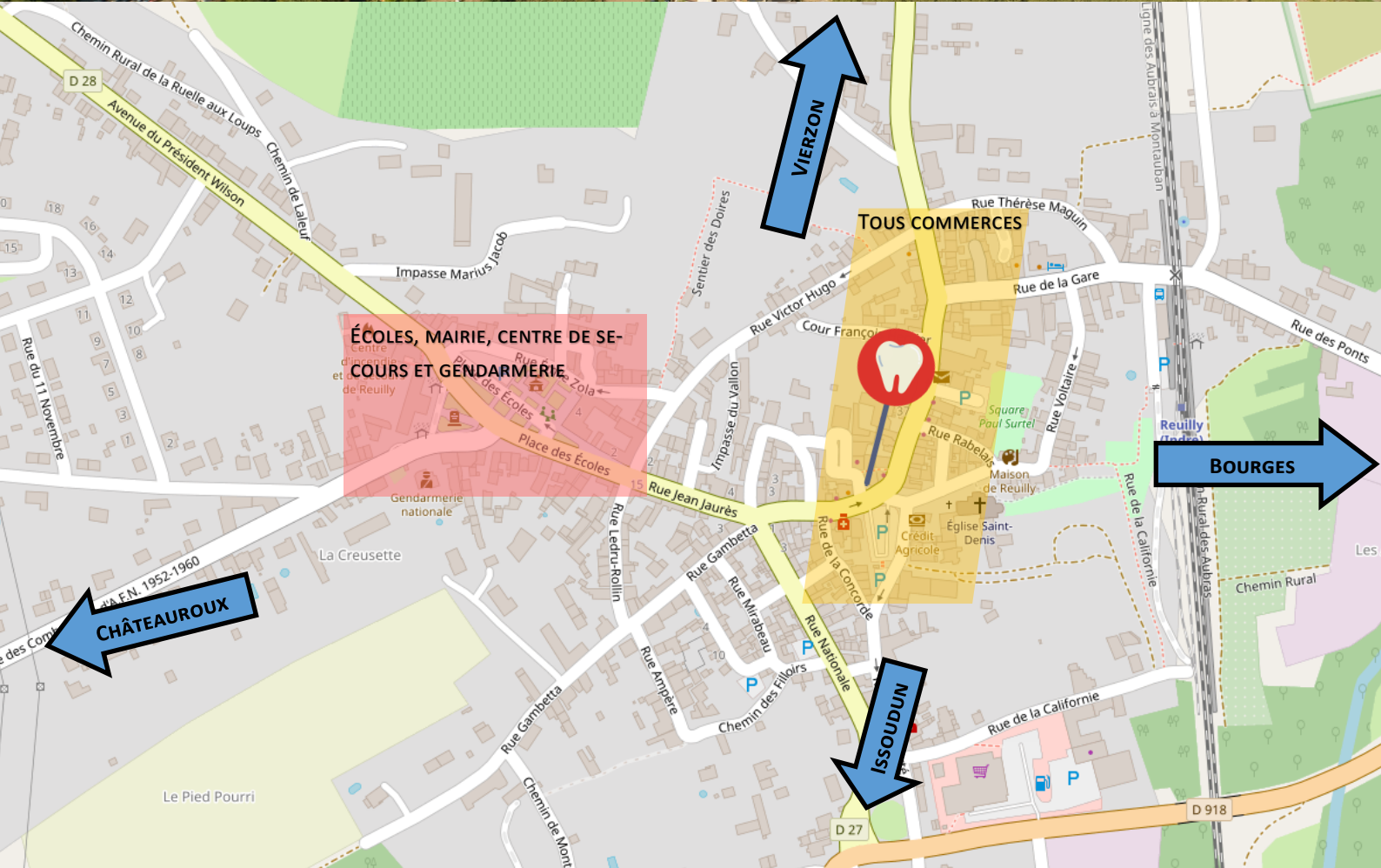




REUILLY, UN VILLAGE VITICOLE DE 2000

HABITANTS OÙ IL FAIT BON VIVRE !

- Village tous commerces
- Présence d'un cabinet d'ostéopathe
- Présence d'un cabinet d'infirmières
- Présence d'un médecin bientôt à la retraite et d'une borne de téléconsultation
- Ecoles
- Une halle des Sports, terrain de tennis, 2 terrains de football, un Pumptrack, un parcours de santé...
- Services publics, médiathèque, musée numérique « Micro Folie », Musée Paul Surtel, Camping
- Au cœur du triangle Châteauroux (45min par autoroute), Vierzon (20min) et Bourges (30min) ; à 20min d'Issoudun
- Gare SNCF : arrêt desservi par la ligne Paris-Toulouse + TER
- De nombreux espaces verts + bords de rivière
- Limitrophe avec le département du Cher





D'AUTRES PERSPECTIVES D'ICI 18 MOIS À 2 ANS

Avec un projet municipal de réhabilitation d'une friche industrielle en centre-bourg, au 36 rue de la république, et l'idée de la création d'une *maison médicale* : **vous pourrez ainsi vous-même participer à l'élaboration du projet !**



Ville de  Reuilly

